

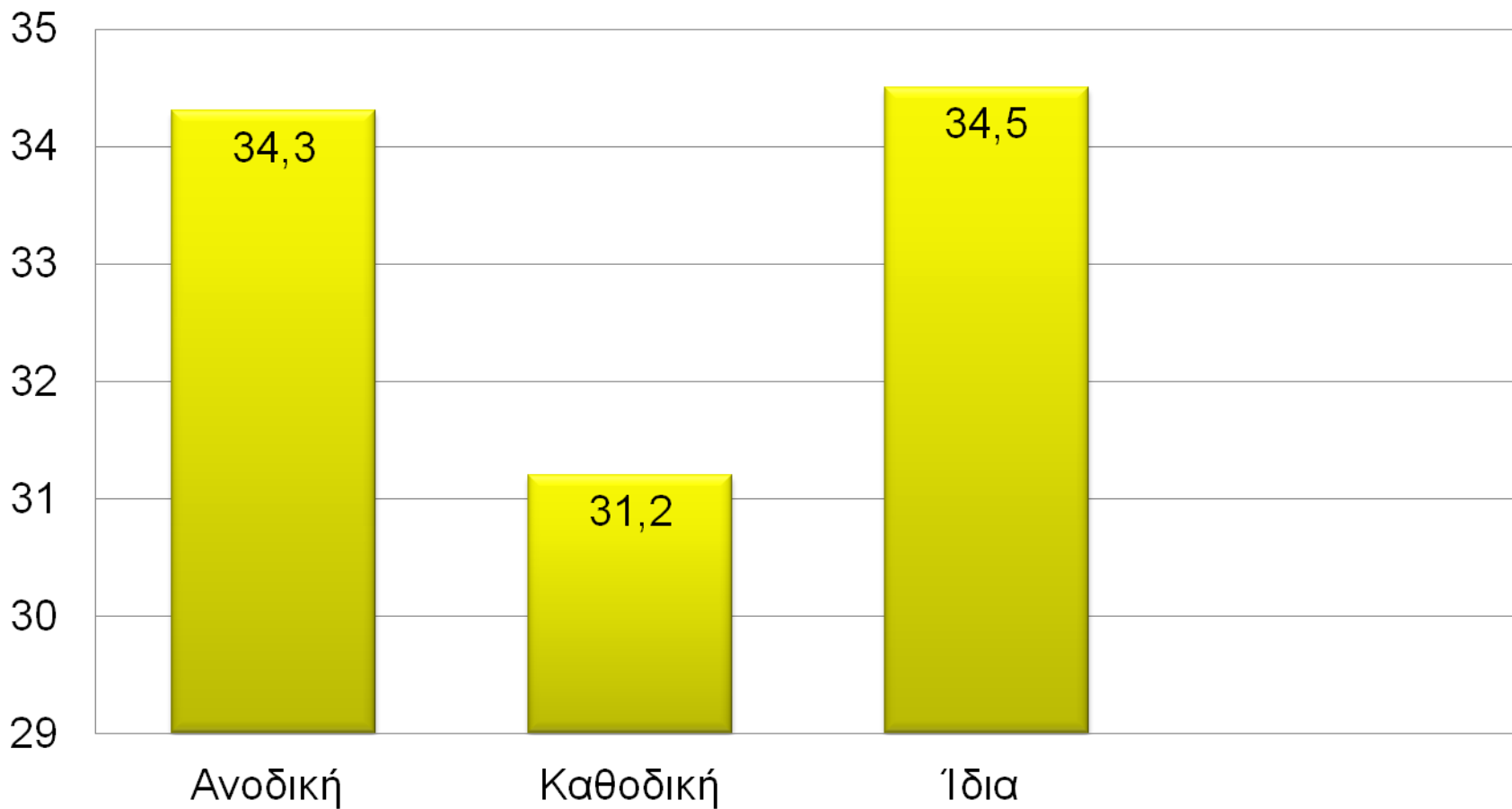
# Συγκεντρωτικά αποτελέσματα

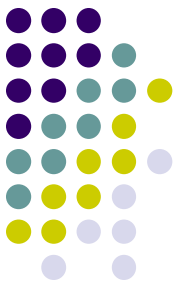


Στατιστικά στοιχεία της έρευνας  
ανάμεσα στους εμπόρους  
στο εμπορικό κέντρο  
The Mall Athens

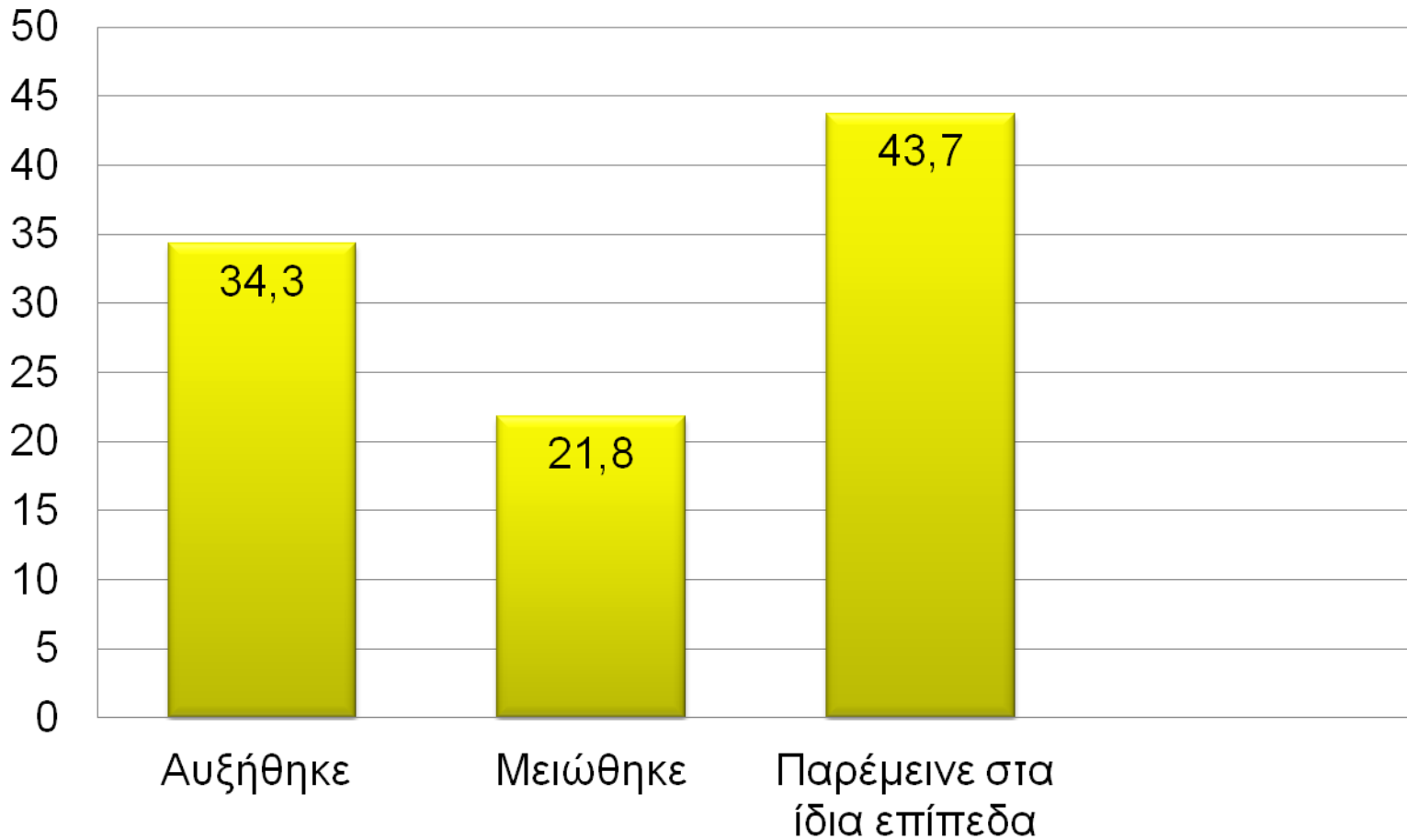


Από το 2005, μπορείτε να περιγράψετε την πορεία των εσόδων σας ως:

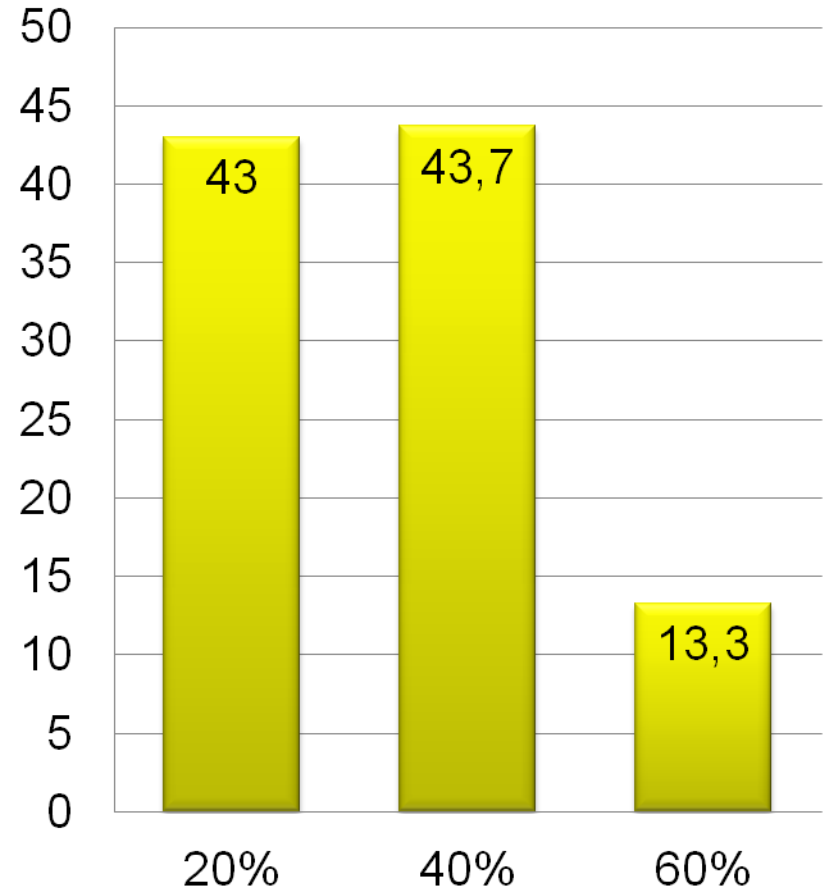
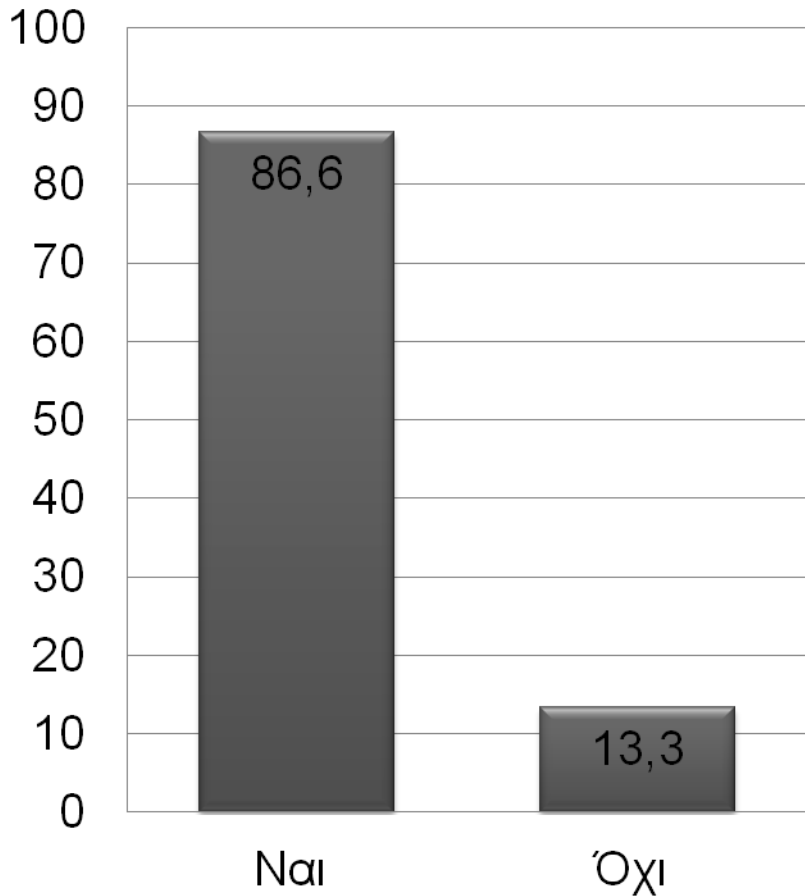
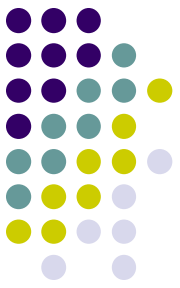




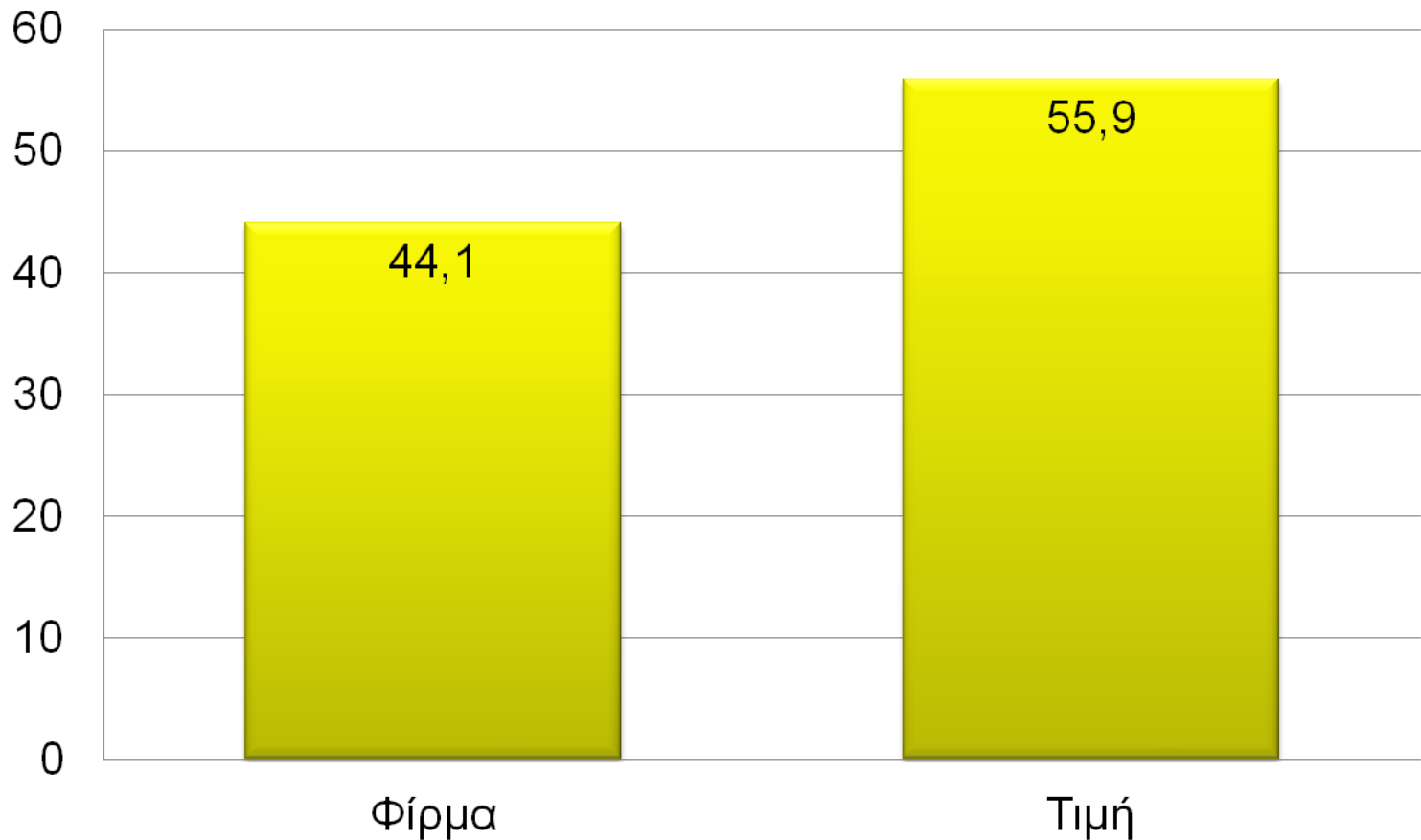
# Η τιμή των προϊόντων:



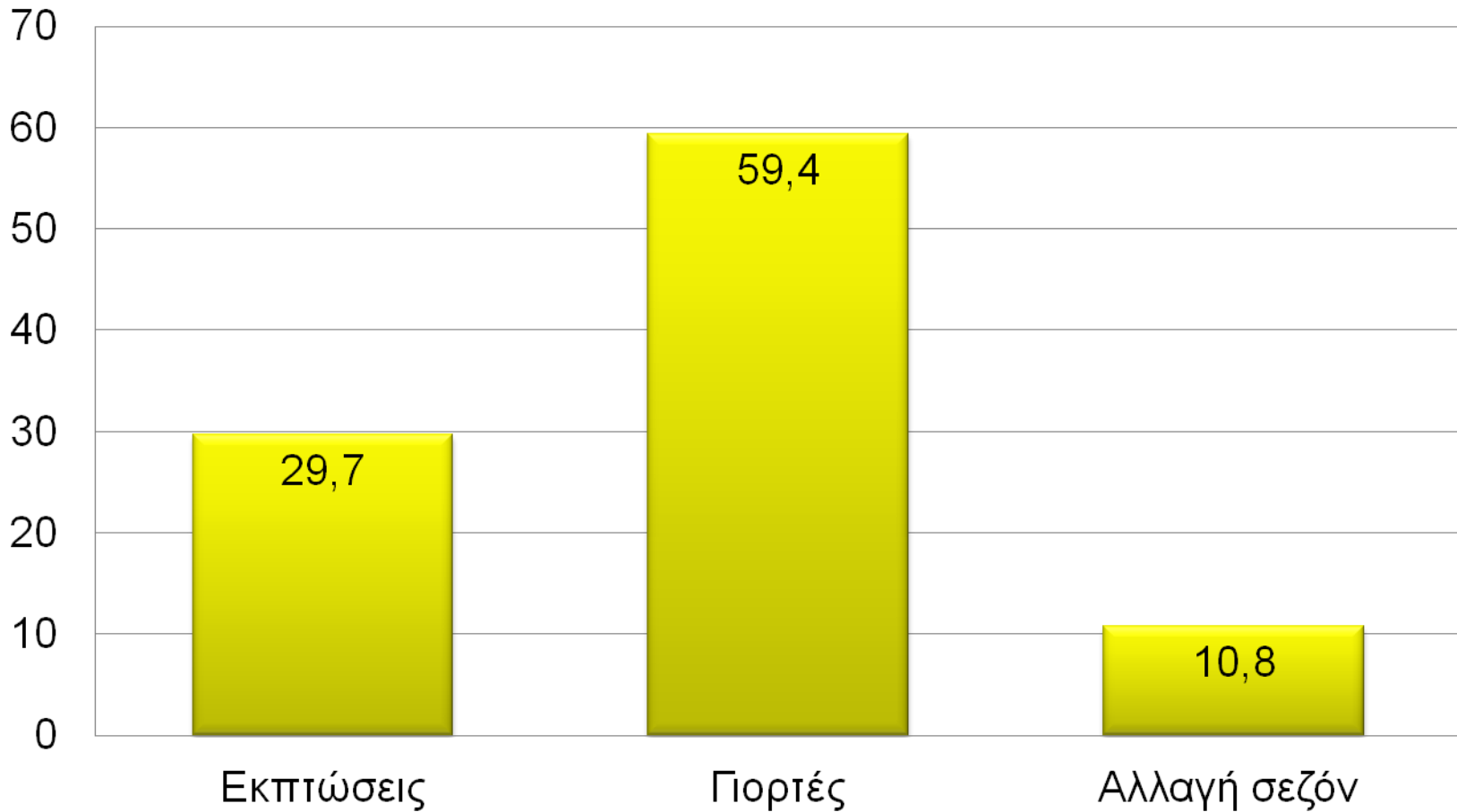
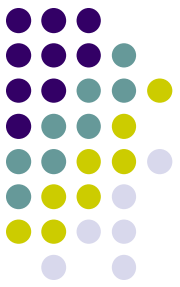
# Έχετε σταθερούς πελάτες που έρχονται κάθε σεζόν; Αν ναι, σε τι ποσοστό αγορών προβαίνουν;



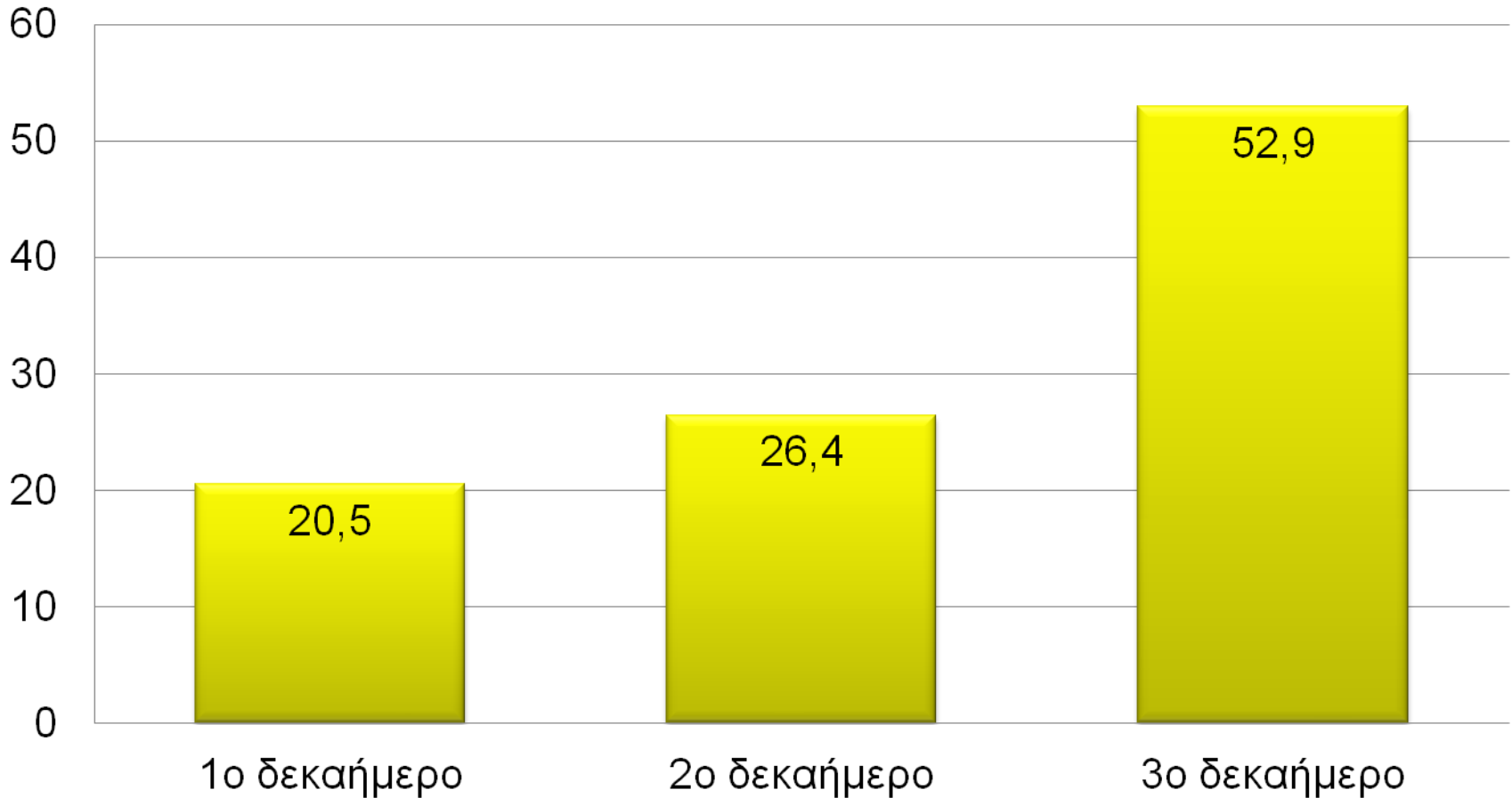
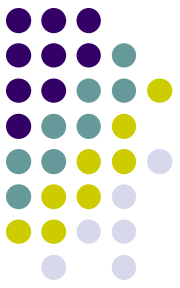
# Οι πελάτες αγοράζουν με βάση την ποιότητα ή με βάση την τιμή ;



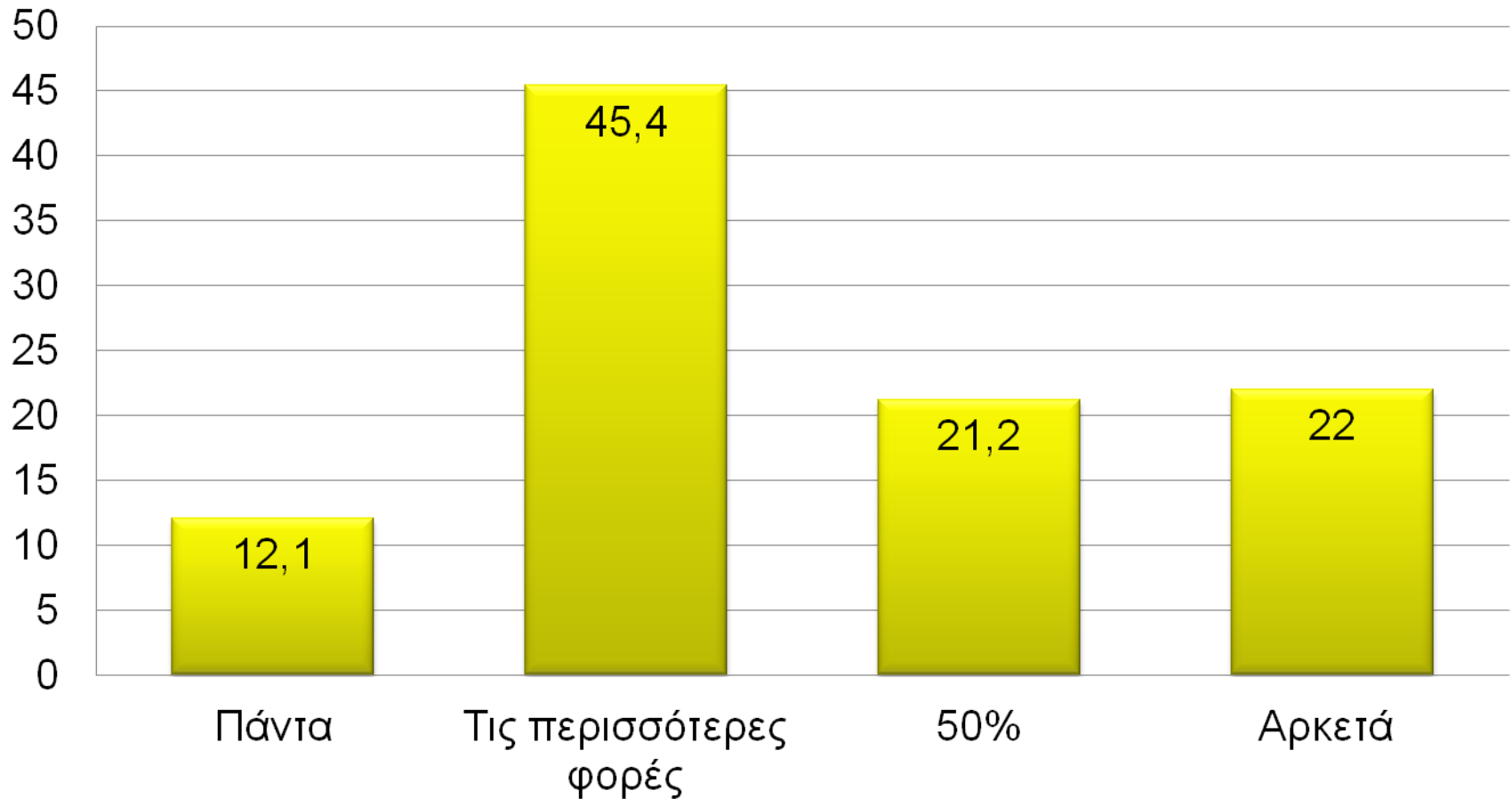
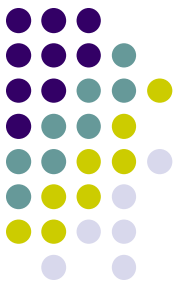
# Πότε παρατηρείται η μεγαλύτερη κατανάλωση;



Στη διάρκεια του Μαρτίου (μήνας μετά τις χειμερινές εκπτώσεις και πριν την ανοιξιάτικη κολεξιόν), τότε παρατηρείται η μεγαλύτερη κατανάλωση;

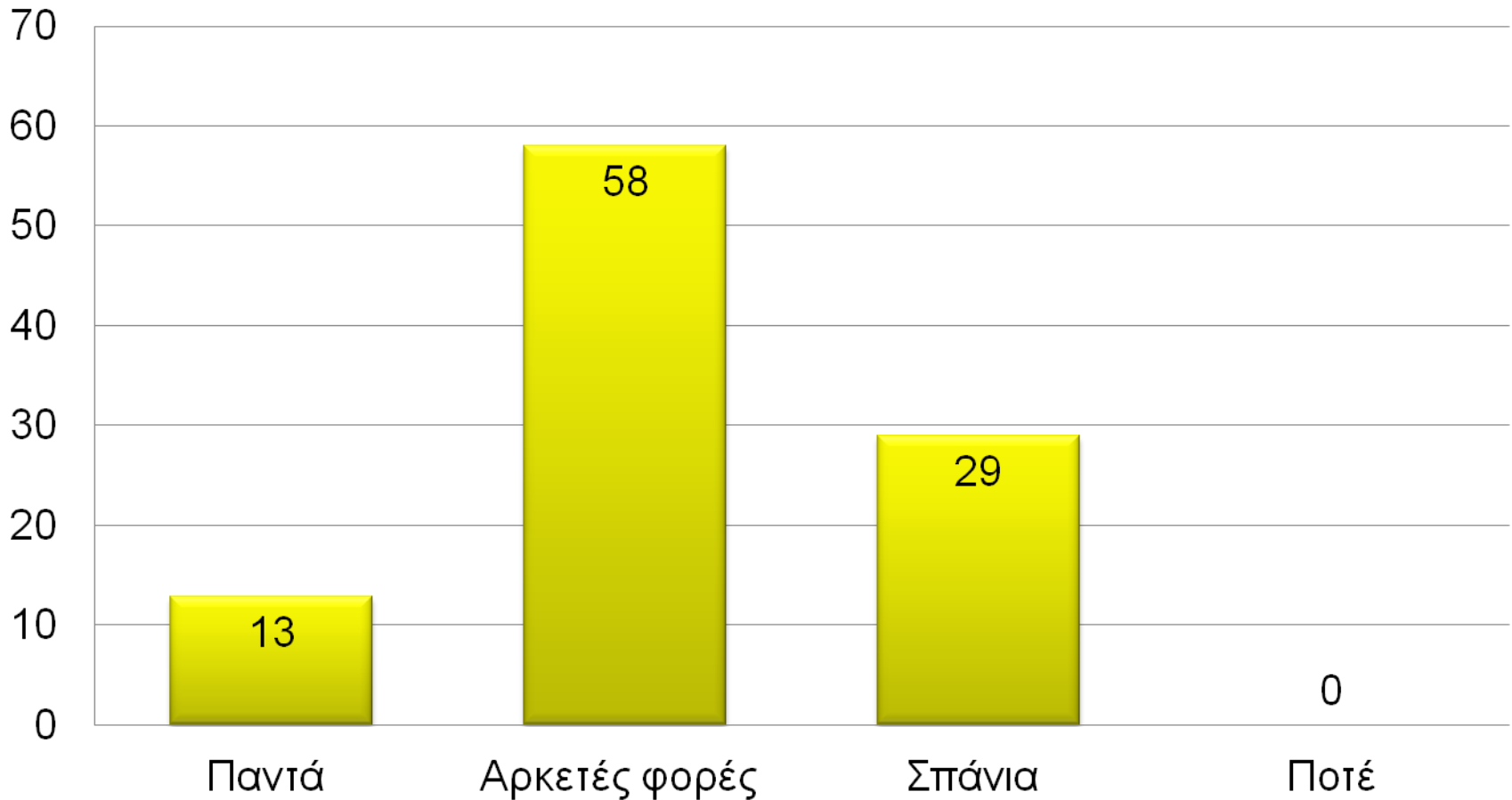
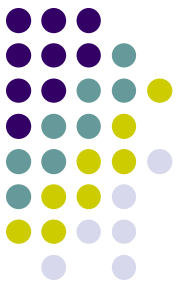


# Ψάχνουν οι πελάτες κάποιο συγκεκριμένο προϊόν; Κοιτούν ανάμεσα στα προϊόντα κάτι;

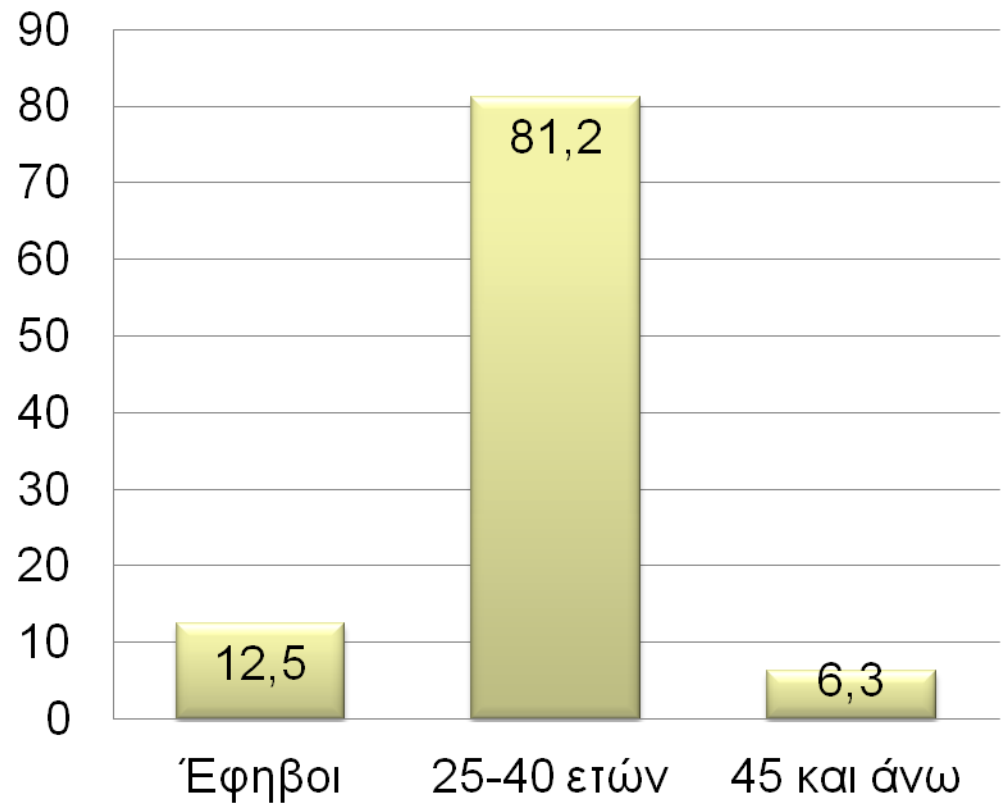
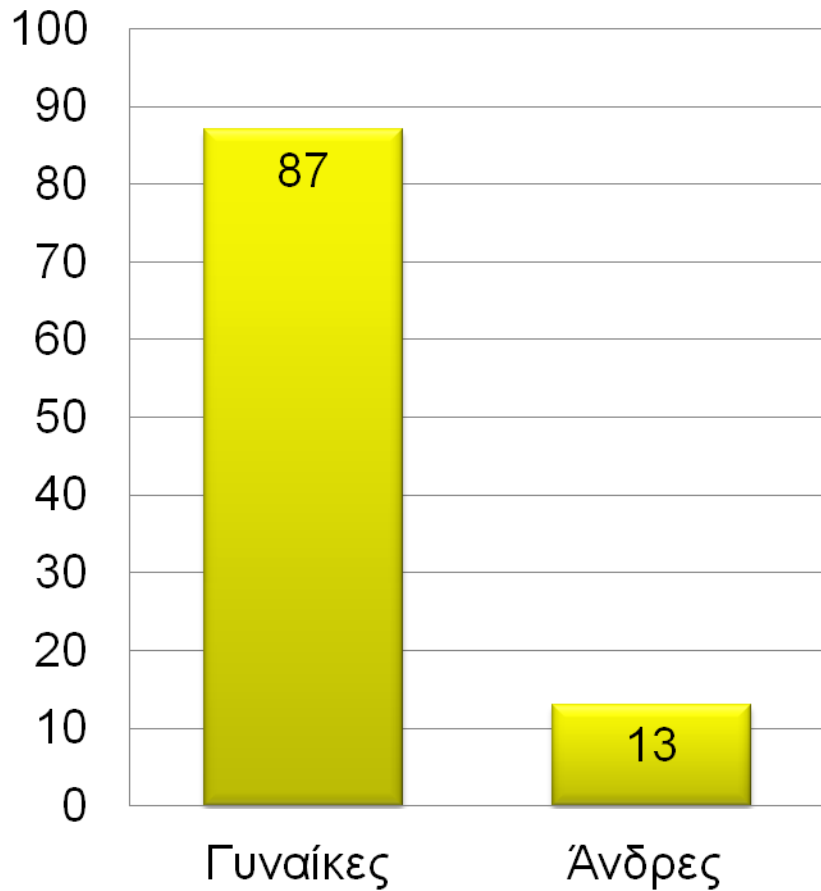
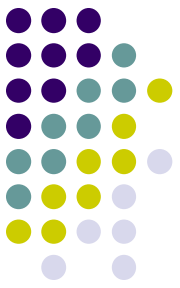




**Αφού βρουν το προϊόν που θέλουν να αγοράσουν, σας ζητούν κάτι παρόμοιο σε χαμηλότερη τιμή;**



# Σε τι ποσοστό έχετε πελάτες με βάση το φύλο και σε τι με βάση την ηλικία;



# Με ποιον τρόπο επιλέγουν να πληρώνουν οι πελάτες σας;

