



ΠΛΑΝΗΤΕΣ ΗΛΙΑΚΟΥ ΣΥΣΤΗΜΑΤΟΣ



ΚΡΟΝΟΣ

ΔΙΑΣ

ΓΗ

ΑΡΗΣ

ΠΟΣΕΙΔΩΝΑΣ

ΑΦΡΟΔΙΤΗ

ΕΡΜΗΣ

ΟΥΡΑΝΟΣ

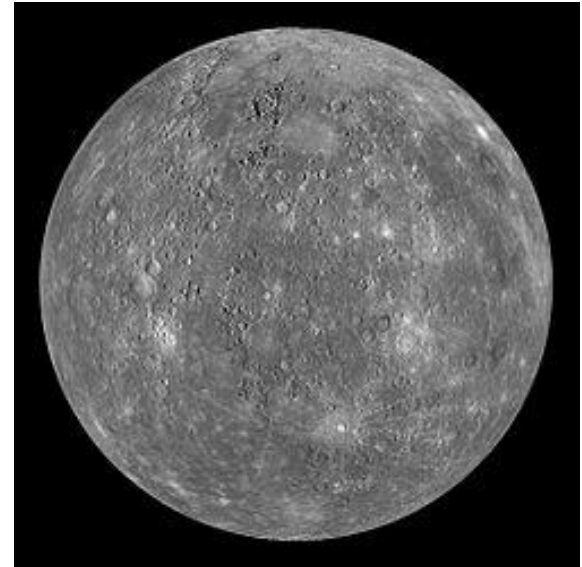
ΑΡΗΣ

2 Δορυφόροι : Φόβος-Δήμος
4^{ος} σε απόσταση από τον ήλιο
Άλλη ονομασία : ερυθρός πλανήτης



ΕΡΜΗΣ

Δορυφόροι: -
Πλησιέστερος στον ήλιο
Κάποτε λεγόταν Απόλλων



ΔΙΑΣ

- Δορυφόροι : 67 (Γανυμήδης, Καλλιστώ)
- 5^{ος} σε απόσταση από τον ήλιο
- Ο μεγαλύτερος πλανήτης



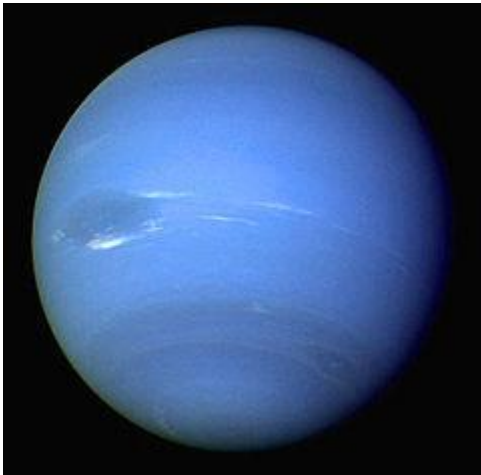
ΚΡΟΝΟΣ

Δορυφόροι : 62(Τιτάνας)
6^{ος} σε απόσταση από τον ήλιο
Έχει 9 δακτυλίους



ΠΟΣΕΙΔΩΝΑΣ

- Δορυφόροι : 14
- 8^{ος} σε απόσταση από τον ήλιο
- Έχει 5 δακτυλίους



ΟΥΡΑΝΟΣ

Δορυφόροι : 27

7^{ος} σε απόσταση από τον ήλιο

Έχει 13 δακτυλίους



ΑΦΡΟΔΙΤΗ

- Δορυφόροι : -
- 2^{ος} σε απόσταση από τον ήλιο
- Ονομαζόταν Αυγερινός



ΓΗ

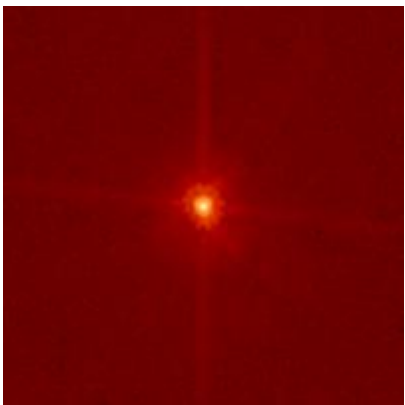
- Δορυφόροι : Σελήνη
3^{ος} σε απόσταση από τον ήλιο
Ονομάζεται και Γαλάζιος πλανήτης



Πλανήτες νάνοι

- Πλούτωνας
- Δήμητρα
- Έριδα
- Μακεμάκε
- Χαουμεία

ΜΑΚΕΜΑΚΕ

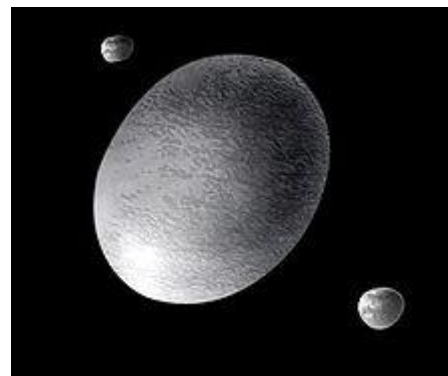


Ανακαλύφθηκε
το 2005

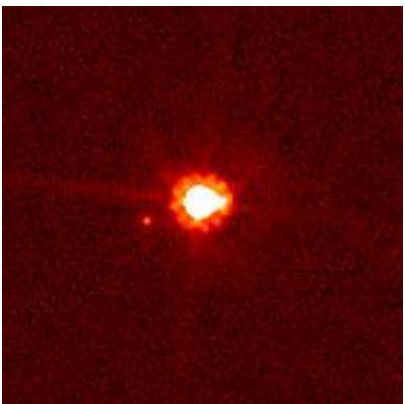
ΧΑΟΥΜΕΙΑ



Ανακαλύφθηκε
το 2004



ΕΡΙΣ



Μεγαλύτερος πλανήτης νάνος

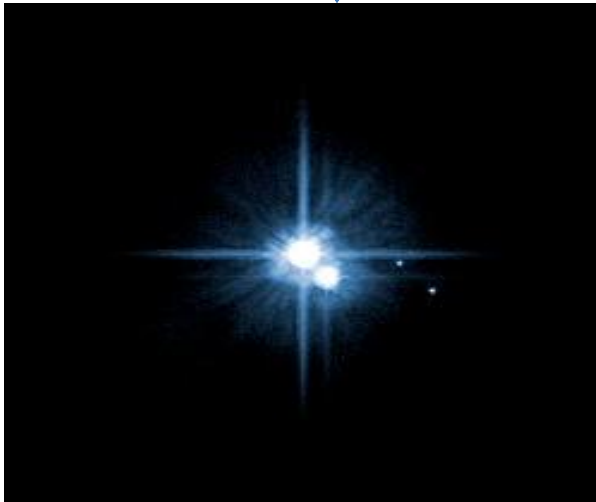


Ανακαλύφθηκε
το 2005

Πλούτωνας

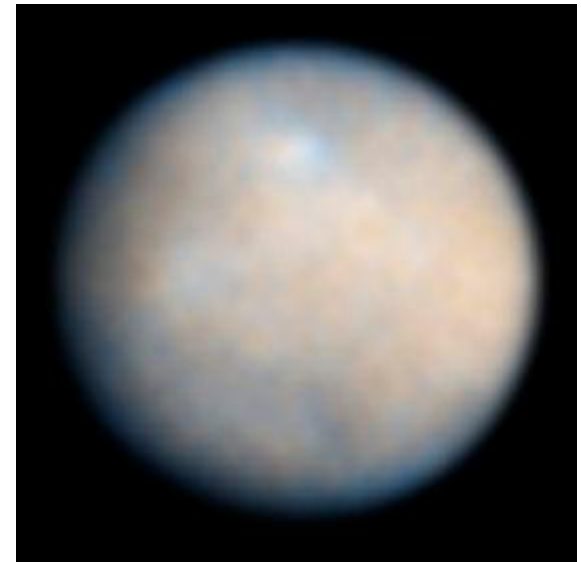
Ανακαλύφθηκε
το 1930

Έχει 4
δορυφόρους



ΔΗΜΗΤΡΑ

Ανακαλύφθηκε το 1801



Εξωηλιακοί Πλανήτες

- Εντοπίστηκαν το 1992
- Μερικοί από αυτούς :
- 51 PEGASI B
- PLANEMOS
- UPSILON ANDROMEDA B

ΤΕΛΟΣ

ΛΕΚΚΑΣ ΜΑΡΙΟΣ

ΚΑΤΣΙΦΗΣ ΑΝΔΡΕΑΣ

ΔΙΟΝΥΣΟΠΟΥΛΟΣ ΔΗΜΗΤΡΗΣ

ΚΑΛΟΓΕΡΟΠΟΥΛΟΣ ΓΙΩΡΓΟΣ

ΚΑΛΑΡΙ ΤΖΕΚΣΙΑΝΟ

ΚΑΤΣΙΚΑΣ ΚΩΝΣΤΑΝΤΙΝΟΣ