

ZORPIDIS

travel services

ένα ταξίδι για τον καθένα!

Αθήνα 17/02/2014

Προς : ΓΕΛ ΑΥΛΩΝΑ
Υπόψιν: ΔΙΕΥΘΥΝΣΗ ΣΧΟΛΕΙΟΥ
ΣΥΝΟΔΟΙ ΚΑΘΗΓΗΤΕΣ
ΣΥΛΛΟΓΟΣ ΓΟΝΕΩΝ ΚΑΙ ΚΗΔΕΜΟΝΩΝ
ΜΑΘΗΤΙΚΟ ΣΥΜΒΟΥΛΙΟ

ΟΙΚΟΝΟΜΙΚΗ ΠΡΟΣΦΟΡΑ

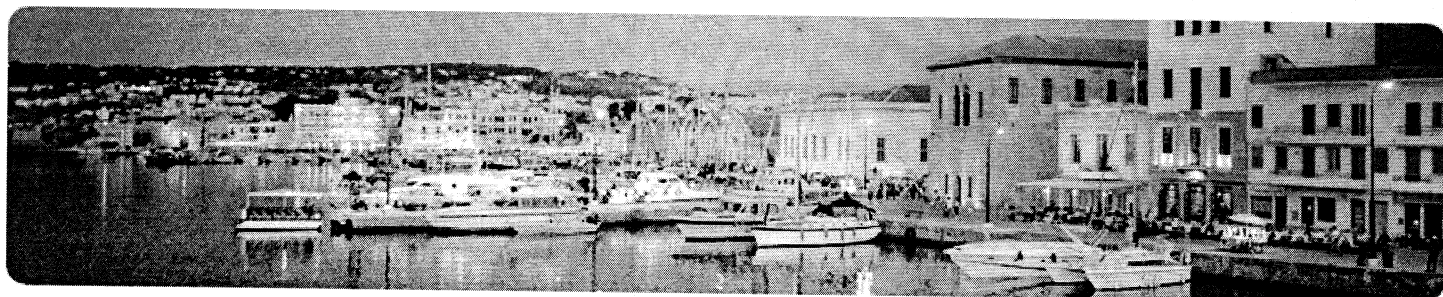
Ο όμιλος εταιριών **ZORPIDIS** με 5 εταιρίες , με ανθρώπινο προσωπικό 250 ατόμων , με τον μεγαλύτερο στόλο 120 και πλέον σύγχρονων λεωφορείων σε ολόκληρη την Ελλάδα και με εμπειρία 31 χρόνων , προσφέρει υψηλού επιπέδου υπηρεσίες σε ολόκληρο τον κόσμο.

Με επιτυχίες τόσο στο εσωτερικό όσο και στο εξωτερικό εργάζεται ομαδικά βλέποντας τον κάθε ταξιδιώτη άτομο, σχολείο, σύλλογο, εταιρία σαν τον πρώτο του πελάτη , σαν μοναδική συνεργασία όπου πρέπει να κερδίσει εξαρχής την εμπιστοσύνη και να επιβεβαιώσει τη φήμη του.

Η βαθιά γνώση περιεχομένου εργασίας από τους έμπειρους συνεργάτες μας, η πληρότητα του προγράμματος μας, η ιδιαίτερα ανταγωνιστική μας τιμή σε συνδυασμό με την πλήρη μηχανογράφηση όλων των παρεχόμενων εργασιών μπορούν να εγγυηθούν την απόλυτη επιτυχία της εκδρομής και κατά συνέπεια τη συνέχιση της συνεργασίας μας στα επόμενα χρόνια.

Σας αποστέλλουμε τη προσφορά που αφορά στην 7ήμερη εκδρομή στα ΧΑΝΙΑ για το διάστημα μεταξύ **26/3-01/04/2014**

Ακολούθως η προσφορά διαμορφώνεται ως εξής ,



| |
|------------------------|
| ΤΙΜΗ ΚΑΤΑ ΑΤΟΜΟ |
|------------------------|

| |
|--------------|
| 290 € |
|--------------|

και η εκδρομή περιλαμβάνει:

- Ακτοπλοϊκά εισιτήρια ΠΕΙΡΑΙΑΣ – ΗΡΑΚΛΕΙΟ και ΧΑΝΙΑ - ΠΕΙΡΑΙΑΣ, σε οικονομική θέση για τους μαθητές και 1 δίκλινη εσωτερική και μία μονόκλινη εσωτερική για τους συνοδούς καθηγητές .
- Δύο (2) διανυκτερεύσεις στο Ηράκλειο στο ξενοδοχείο SANTA MARINA 4* και δύο (2) διανυκτερεύσεις στα Χανιά στο ξενοδοχείο GALINI BEACH 5* **σε τρίκλινα τετράκλινα δωμάτια για τους μαθητές και μονόκλινα για τους συνοδούς καθηγητές με ημιδιατροφή.**
- Τουριστικό λεωφορείο (που πληροί τις προδιαγραφές της Ελληνικής Νομοθεσίας για τις σχολικές εκδρομές) την καθ' όλη την διάρκεια της εκδρομής σύμφωνα με το πρόγραμμα που θα καταρτισθεί με τους υπεύθυνους καθηγητές και το γραφείο μας.
- Δύο (2) δωρεάν συμμετοχές για τους συνοδούς καθηγητές (σε μονόκλινα δωμάτια).
- Ξενάγηση στον αρχαιολογικό χώρο της Κνωσού με επαγγελματία ξεναγό.
- Αρχηγός συνοδός του γραφείου μας καθόλη την διάρκεια της εκδρομής.
- Φ.Π.Α

- | |
|---|
| <ul style="list-style-type: none">○ Ομαδική ταξιδιωτική ασφάλιση με τη GENERALI LIFE με καλύψεις ζωής, ατυχήματος, νοσηλείας και ιατροφαρμακευτικών εξόδων καθώς και επείγουσας αερομεταφοράς καθολη τη διάρκεια της εκδρομής. Ασφάλιση με κάλυψη αστικής ευθύνης για την οποία να σημειωθεί ότι με προεδρικό διάταγμα είναι υποχρεωτική και η παροχή της από τα τουριστικά γραφεία κρίνεται επιβεβλημένη από το νόμο.○ ΑΡΙΘΜΟΙ ΑΣΦΑΛΙΣΤΗΡΙΩΝ: 11008959 ΑΣΤΙΚΗΣ ΕΥΘΥΝΗΣ και 11008973 ΤΑΞΙΔΙΩΤΙΚΗΣ ΑΣΦΑΛΙΣΗΣ |
|---|

Δεν περιλαμβάνονται :

- Είσοδοι σε μουσεία, αρχαιολογικούς χώρους, παλάτια και γενικά όπου απαιτείται.
- Προσωπικά έξοδα, φιλοδωρήματα, αχθοφορικά.
- Ότι αναφέρεται ως προαιρετικό ή προτεινόμενο.

Παρατηρήσεις:

- **Η παραπάνω τιμή έχει υπολογιστεί για γκρουπ 23 μαθητών και των 2 συνοδών καθηγητών.** Μείωση του παραπάνω αριθμού φέρει διαφοροποίηση και στο κόστος της εκδρομής.

Στη διάθεσή σας για περαιτέρω πληροφορίες ή διευκρινήσεις,

Με εκτίμηση,
Δημητρώπουλος Θύμιος



ΛΥΚΕΙΟ ΑΥΛΩΝΑ

ΟΙΚΟΝΟΜΙΚΗ ΠΡΟΣΦΟΡΑ
ΓΙΑ ΕΚΔΡΟΜΗ ΣΤΗΝ ΚΡΗΤΗ

| | |
|---------------------|-----------------|
| ΗΜ/ΝΙΕΣ ΔΙΕΞΑΓΩΓΗΣ: | 26/3 – 1/4/2014 |
| ΑΡΙΘΜΟΣ ΜΑΘΗΤΩΝ: | 23 |
| ΑΡΙΘΜΟΣ ΚΑΘΗΓΗΤΩΝ: | 2 |

Προτεινόμενα Ξενοδοχεία:

SANTA MARINA HOTEL

ΚΑΤΗΓΟΡΙΑ ΞΕΝΟΔΟΧΕΙΟΥ: 4 ΑΣΤΕΡΩΝ

ΤΟΠΟΘΕΣΙΑ ΞΕΝΟΔΟΧΕΙΟΥ: ΑΜΜΟΥΔΑΡΑ, 4 ΧΛΜ. ΑΠΟ ΗΡΑΚΛΕΙΟ

ΒΑΣΗ ΔΙΑΜΟΝΗΣ: ΗΜΙΔΙΑΤΡΟΦΗ

GALINI BEACH HOTEL

ΚΑΤΗΓΟΡΙΑ ΞΕΝΟΔΟΧΕΙΟΥ: 5 ΑΣΤΕΡΩΝ

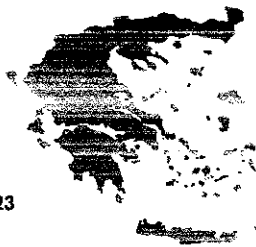
ΤΟΠΟΘΕΣΙΑ ΞΕΝΟΔΟΧΕΙΟΥ: ΑΓΙΑ ΜΑΡΙΝΑ ΧΑΝΙΩΝ

ΒΑΣΗ ΔΙΑΜΟΝΗΣ: ΗΜΙΔΙΑΤΡΟΦΗ

ΤΙΜΗ ΚΑΤ' ΑΤΟΜΟ: 310€

Η τιμή περιλαμβάνει:

- ✓ Ακτοπλοϊκά εισιτήρια ΠΕΙΡΑΙΑ-ΗΡΑΚΛΕΙΟ και ΧΑΝΙΑ-ΠΕΙΡΑΙΑ σε οικονομική θέση.
- ✓ Μεταφορές, περιηγήσεις και εκδρομές, σύμφωνα με το αναλυτικό πρόγραμμα, με κλιματιζόμενο τουριστικό λεωκίνητο (περιλαμβάνει ξηροέπιτόλεσιν περιλαμβανόμενα και ασφαλιστική κάλυψη).
- ✓ Δύο (2) διαν/σεις στο Ηράκλειο και δύο (2) διαν/σεις στα Χανιά.
- ✓ Διαμονή σε τρίκλινα κυρίως δωμάτια οι μαθητές και σε μονόκλινα οι καθηγητές.
- ✓ Ξεναγηση στην Κνωσό.
- ✓ Δωρεάν συμμετοχή των συνοδών καθηγητών.
- ✓ Ασφάλεια ιατροφαρμακευτικής περίθαλψης με την ΕΥΡΩΠΑΪΚΗ ΠΙΣΤΗ (Αρ. Συμβ.3170).
- ✓ Ασφάλεια Αστικής Ευθύνης με την ΕΥΡΩΠΑΪΚΗ ΠΙΣΤΗ (Αρ. Συμβ. 63330/91926).
- ✓ Φ.Π.Α.



ΟΙΚΟΝΟΜΙΚΗ ΠΡΟΣΦΟΡΑ

ΠΡΟΣ: ΓΕΝΙΚΟ ΛΥΚΕΙΟ ΑΥΛΩΝΑ

ΠΡΟΤΑΣΗ ΔΙΑΜΟΝΗΣ ΣΤΑ ΙΩΑΝΝΙΝΑ ΞΕΝΟΔΟΧΕΙΟ :

ΧΑΝΙΑ: Galini Beach Hotel cat. De Lux 5*****

ΗΡΑΚΛΕΙΟ: Santa Marina Hotel cat. 4****

ΠΡΟΤΑΣΗ ΔΙΑΜΟΝΗΣ – ΜΕ ΠΡΩΙΝΟ & ΔΕΙΠΝΟ

ΤΙΜΗ ΚΑΤ'ΑΤΟΜΟ # 305,00 € #

ΗΜΕΡΟΜΗΝΙΑ 26/03 - 01/04/2014

ΣΤΙΣ ΑΝΩΤΕΡΩ ΤΙΜΕΣ ΠΕΡΙΛΑΜΒΑΝΟΝΤΑΙ ΟΙ ΚΑΤΩΘΙ ΠΑΡΟΧΕΣ:

- Ακτοπλοϊκά εισιτήρια ΠΕΙΡΑΙΑΣ – ΗΡΑΚΛΕΙΟ και ΧΑΝΙΑ - ΠΕΙΡΑΙΑΣ, σε οικονομική θέση για τους μαθητές και 1 δίκλινη εσωτερική και μία μονόκλινη εσωτερική για τους συνοδούς καθηγητές .
- Δύο (2) διανυκτερεύσεις στο Ηράκλειο στο ξενοδοχείο SANTA MARINA 4* και δύο (2) διανυκτερεύσεις στα Χανιά στο ξενοδοχείο GALINI BEACH 5* **σε τρίκλινα τετράκλινα δωμάτια για τους μαθητές και μονόκλινα για τους συνοδούς καθηγητές με ημιδιατροφή.**
- Τουριστικό λεωφορείο (που πληροί τις προδιαγραφές της Ελληνικής Νομοθεσίας για τις σχολικές εκδρομές) την καθ' όλη την διάρκεια της εκδρομής σύμφωνα με το πρόγραμμα που θα καταρτισθεί με τους υπεύθυνους καθηγητές και το γραφείο μας.
- Δύο (2) δωρεάν συμμετοχές για τους συνοδούς καθηγητές (σε μονόκλινα δωμάτια).
- Ξενάγηση στον αρχαιολογικό χώρο της Κνωσού με επαγγελματία ξεναγό.
- Αρχηγός συνοδός του γραφείου μας καθόλη την διάρκεια της εκδρομής.
- Φ.Π.Α

- Επισκέψεις και ξεναγήσεις βάσει προγράμματος του σχολείου.
- Ασφάλεια Αστικής ευθύνης με την ΑΝΑΞ.
- Ταξιδιωτική ασφάλιση με την ΑΝΑΞ. (Κάλυψη ατυχημάτων - ασθενειών).
- Ο οικονομικός διακανονισμός θα οριστεί από το Λύκειο.
- Το πρόγραμμα της εκδρομής θα οριστεί από το λύκειο .
- Φ.Π.Α.
- Διόδια αυτοκινητόδρομων

ΣΗΜΕΙΩΣΕΙΣ :

.....

- Η ΠΑΡΑΠΑΝΩ ΠΡΟΣΦΟΡΑ ΙΣΧΥΕΙ ΓΙΑ 23 ΠΛΗΡΩΤΕΟΥΣ ΣΥΜΜΕΤΕΧΟΝΤΕΣ + 02 ΣΥΝΟΔΟΥΣ ΚΑΘΗΓΗΤΕΣ .
 - ΓΙΑ ΟΠΟΙΑΔΗΠΟΤΕ ΠΛΗΡΟΦΟΡΙΑ ΠΑΡΑΚΑΛΩ ΟΠΩΣ ΕΠΙΚΟΙΝΩΝΗΣΕΤΕ ΜΕ ΤΟ ΓΡΑΦΕΙΟ ΜΑΣ .
 - ΤΟ ΠΡΟΓΡΑΜΜΑ ΤΗΣ ΕΚΔΡΟΜΗΣ ΘΑ ΔΙΑΜΟΡΦΩΘΕΙ ΣΕ ΠΛΗΡΗ ΣΥΝΕΝΝΟΗΣΗ ΜΕ ΤΟΥΣ ΥΠΕΥΘΥΝΟΥΣ ΤΗΣ ΕΚΔΡΟΜΗΣ
-

Best regards,

Ζούπα Βαλεντίνη
Operation & Sales dpt.

Direct Phone: +30 210 3315 621 / +30 6985 01 09 80

GRFIS TRAVEL L.T.D

ADMINISTRATION & OPERATION OFFICE:

Mitropoleos 26-28 (Syntagma sqr)Greece-Athens

Tel . +30 210 33 15 621

Fax . +30 210 33 15 623

E-mail. zoupa@grefis.gr

Web side. www.grefis.gr